



新しい仲間が2名増えました!!

社会人1日目は、大変緊張した事でしょう。
しばらくは研修続きで、覚える事も多くで大変だと思えますが、社員みんなでフォローしながら一緒に成長していけたらと思います。

**入社おめでとう!そして、内村建設に
入社してくれてありがとう!!**



Employee Introduction 当社スタッフ紹介



有水 絢飛

【出身校】薩南工業高等学校
【趣味】スポーツ観戦(いつかサイクリングを始めた)
【好きなもの】実家の猫と遊ぶこと
【嫌いなもの】ジェットコースターなどの絶叫系
【一言コメント】入社したばかりなので分からないことだらけですが、少しでも早く仕事を覚えて内村建設に貢献できるように頑張ります!



大山 成富

【出身校】鹿児島工業高等学校
【趣味】筋トレ、動画視聴
【好きなもの】寿司、漫画
【嫌いなもの】人参、虫
【一言コメント】まずは、①毎日元気に会社に来ること②楽しく施工監理について学ぶことの2つを目標に頑張っていきます!資格取得も頑張ります!



下川 博之

【出身校】国分中央高等学校
【趣味】ラーメン屋めぐり、ゴルフ
【好きなもの】愛犬のポメラニアン
【嫌いなもの】湿気
【一言コメント】一月に入社致しました、お客様に寄り添ったご提案が出来るよう前進していきたいと思えます。



中村 吉宏

【出身校】錦江湾高等学校
【趣味】映画鑑賞、アニメ、漫画、写真撮影
【好きなもの】上映前の映画館の雰囲気
【嫌いなもの】ひとごみ
【一言コメント】総務に配属。会社内部の仕事がメインですので、会社全体がよりスムーズに動けるように様々なことで頑張っていきます。



Activity Diary 活動のご紹介

仕事始め

2023.1.5 木曜日
仕事始めの前に、南洲神社にて祈願祭や集合写真撮影、本社では仕事始めの会を行いました。
現場や諸事情により、全員参加とはいきませんでしたが、全社員が元気に年を越せた事、嬉しく思います。
また今年も、コロナ禍によるいろいろな困難が待ち受けてると思いますが、今まで以上に一層努力し、ご期待に添えるよう精進してまいりますので、引き続きよろしくお願ひ申し上げます。



社内研修

2023.2.13 月曜日 社内会議の後、研修を行いました。
【ジョハリの窓(自己開示×フィードバック=気付き)の実践】グループを作り、その中でまた2人1組となり、話し切ること。聞き切ること。を意識しながら、インタビュー形式で行いました。
写真では伝わりませんが…大変盛り上がりました。聞き手側がしっかり聞いてくれると、話し手も最後まで話し切れる事が出来る。
お互いが思いやりを持って会話をすることで、伝えきれずにモヤモヤしたり、伝わりきれずに誤解が生まれたりする事もなくなりますね😊
心理的安全性が高い職場を目指して「まずは自分から」



Our Works 施工実績

鹿児島県立鹿児島南特別支援学校(体育館・建築)

工期/2021年3月15日~2023年1月31日
構造/鉄筋コンクリート造 1F 延床面積/2156㎡



担当/津崎



建物の特徴

小・中・高校生までが利用する特別支援学校。設計コンセプトとして、メイン廊下通路から自分のクラス(家)に通学する、という平面的に分かりやすい配置計画。仕上材に鹿児島県産木材を多用し、温もりのある空間を演出。

苦労したこと

学校新設という一大プロジェクトでメイン建物を5工区JV、建築-14社、設備-14社で施工。内村・森山(清)・中央JVは体育館棟を施工。先行の3工区から4ヶ月後の発注で工期の末は一緒の設定、ということで最初からプレッシャーの掛かる現場でした。また外構工事の施工範囲が広く他工区との絡みも多々あり、体育館棟が施工しないと次に進めないというのも苦慮したところです。工程管理・日々の他工区との調整により、全体の工程がうまくいったことに尽力出来たと感じております。

完成した感想

18ヶ月に及ぶ長丁場でしたが、やり遂げた達成感はいつも通り、格別です。技術者として、経験することができない(かもしれない)プロジェクトの中に入れたこと、他社の仕事ぶりを見れたこと、大勢の技術者と知り合い関係を持ったこと、全てが財産になると思います。なにより、楽しかった現場でした。

出水マリンバ薬局

工期/2022年11月1日~2023年2月20日
構造/木造1F 延床面積/106.5㎡



担当/田重田

建物の特徴

1つの建物内にクリニックと住宅が入り、クリニック外壁に隣接して薬局があり、とても機能的で一体感のある外観となっています。すべての方々にとって導線的に無駄がなく利用しやすい建物だと思います。外壁が白と木目、屋根・サッシがシルバー色と統一された色合いで斜め勾配の軒裏や多角形の外壁部分など随所で設計こだわりのデザインとなっています。

苦労したこと

隣接する既存の病院は診療をしながらの工事だった為一般の方との第三者災害には特に注意しました。建物は軒天仕上げの斜め部分や内装仕上げ等で難しい建具納まりがあったり苦慮しました。当社社員を含め、携わった方々とよく検討・協力しながら工事を進めました。

完成した感想

鹿児島市から遠く離れた出水市という土地で、滞りなく工事を進める事ができるか多少の不安もありましたが、近隣の方々のご協力や発注者様、設計・監理者様のスムーズな打合せや早期仕上げ材のご決定、各協力会社様の施工協力により総合的に満足いく仕上がりで建物完成できました。

ドラッグイレブン

工期/2022年7月25日~2022年12月20日
構造/鉄骨造平屋 延床面積/1323.84㎡



担当/元吉

建物の特徴

建物正面の配色が、ドラッグストアではあまり見られない配色。売り場面積が広い。

苦労したこと

オープン日が決められていた為、全体工期が短く、検討・発注を行う期間も少なかった為、苦労した。

完成した感想

短い工期ながらも、若手社員と協力し合い問題なく施工することができた。



N様邸

工期/2022年10月12日~2023年2月20日
構造/木造軸組工法2階建て 延床面積/102.26㎡(30.93坪) 担当/田中



担当/田中

建物の特徴

限られた敷地でも建てられるコンパクトなプランでありながら、タイルデッキや吹き抜け、鉄骨階段など、随所に開放感を演出。また、タイルデッキは土地の形状に合わせてアレンジ。限られた土地を、上手に活用しています。2階にはメインの寝室のほかに子ども部屋を二部屋用意。子どもたちの成長に合わせてさまざまな用途に使えます。

苦労したこと

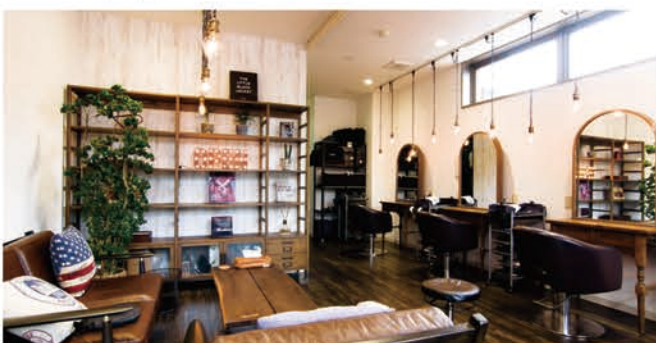
オーナー様が写真撮影の趣味があり、照明器具の色温度へのこだわりが強く、色々なメーカーとの組み合わせで互換性の問題など心配な所もありましたが、結果、調光機器なども取り入れそれぞれのパターンに合わせた雰囲気作りができました。

完成した感想

オーナー様も建物作りに熱心な方で、色決めも二転三転しながら、一緒になって完成することが出来た建物だと思います。木材もお父様から譲っていただいたメインの通し柱を大切に保管していたものであり、思い出深いものがありました。

Pick UP!

ビューティサロン ウェントスヘアデザイン(VENTUS Hair Design)



ホームページ ホットペッパー



東京・青山の有名店出身オーナーが創る洗礼された【圧倒的な似合わせ力】に大注目! どこか雰囲気を変えたい、自分には似合わないと言いつつ、貴方の持つ個性からトータルで導く、季節に合わせて常に最先端の流行を取り入れ、欠点さえも魅力に変える貴方だけのStyleが見つかります。女性・男性問わず似合うヘアスタイルが見つからない方、是非ご来店ください。

《問合せ先》
鹿児島市上之園町3-1ナガヤタワー1F
9:00~19:00(定休日曜日)
TEL:099-285-2610
<https://www.ventus-design.com>

Real Estate 不動産情報

土地・収益物件・戸建て・事業用物件探しのお手伝い

- お客様にベストな選択を -

事業用・住居用問わず全ての物件のお探しから新築、リノベーション、リフォームまでワンストップで承ります。何でもご相談ください。

吉野町

920万円

土地面積/164.65㎡
(49.80坪)



■鹿児島市吉野町2856-1 ■吉野中学校前バス停徒歩8分 ■宅地 ■建ぺい率50% ■容積率80% ■第1種低層住専 ■景観条例・建築基準法第22条地域・居住誘導区域・立地適正化計画区域・屋外広告第二種制限地域等 ■仲介