

## Activity Diary 活動のご紹介

### 活動の紹介



#### 創業者 内村 實 逝去

2023.4.28金曜日 内村建設の創業者であり、相談役の内村實が永眠致しました。満96歳でした。生前賜りましたご厚情に深く感謝いたします。

倒れる直前まで本社へ足を運び、元気な姿を見せてくれていたので、突然の事に驚きを隠せませんでした。

相談役は、社訓である「誠実・努力・自信」その通りの人でした。

昔よく言われていたのが「掲示物が歪んでる。直さない」「きれいに片付けておくように」身の回りをきれいにしないと、良い仕事は出来ない。という事だったのだと思います。

写真は、昨年末の仕事納めのお祝いの時に写したものです。



#### 建設ディレクター

2023.6.17 土曜日 建設ディレクターを取得しました!!! 赤いマグネットが建設ディレクターがいる証☺️と言っても、建設ディレクターって?という感じですよ…



建設ディレクターとは、簡単に言えば現場を支援する新しい職域☺️  
建設業と言えば、残業が多い、休みが少ない…というイメージが強いです。  
そこで出来たのが、建設ディレクター☺️  
私の例としては、今まで通り事務所に居ながら、IT技術を使ったり、コミュニケーションを取りながら、現場の仕事をお手伝い。  
もちろん、現場へ足を運ぶ事もありますので、その時は、今までなかなか出来ていなかった大型現場の様子も、SNSでお伝えしたいと思っています。

#### OKかごしま

2023.6.23 金曜日 6月21日、OKかごしまライトタウン2023に、参加しました☺️  
夏至に合わせて、全国で「100万人のキャンドルナイト」が開催されました。

夜8時から10時まで、「でんきを消して、スロウな夜を」という合言葉で、ゆっくり考える時間を持つことを提唱する取り組みです。  
8時は家事真っ最中だったりしますよね☺️  
なので我が家では少し時間をズラして行いました。

kumakoさんはクッキーを頂きながら…  
私は梅酒…と言いたところですが、平日だったので梅酒に見せかけた☺️麦茶で我慢!!  
ゆったりまったりと時間を過ごしました☺️  
電気はもちろん、ガスや水など限りある資源を大切にしていきたいですね☺️



#### 総務部慰労会

2023.7.11 火曜日 先週の金曜日は、総務部の慰労会でした☺️  
毎年1人1万円ずつ、コミュニケーション費というものが与えられ、部署毎や現場毎でご飯を食べに行ったり、お弁当を買ってみんなで食べたり様々です。総務部は、2回のランチを行いました。まだまだ残っていたので、ビアガーデンで使いました☺️



天気も心配されましたが、行いが良いのかしっかり晴れ☺️無事外で飲食が出来ました!!  
食べ放題、飲み放題のバイキング形式でしたので、みんなの好みわかりますね☺️  
外で飲むビールは格別でした☺️☺️  
英気を養い来期も総務部一丸となって、縁の下の力持ちとして支えていきたいと思っています!



# Our Works 施工実績

## 鴨池のいえ

工期/2023年3月1日～2023年8月10日 所長/田中大志  
構造/木造2階建 延床面積/111.48㎡

### 建物の特徴

屋根・外壁：GL鋼板  
床：フローリング(オーク)  
開放的な吹き抜けと各部屋からリビングに通ずる小窓がある  
・玄関土間と吹き抜けのある開放的なLDK  
・廊下の少ない合理的間取り  
・目地を抑えたガルバ壁



### 印象に残っていること

設計事務所やお施主様が県外在住で、打合せが難しく報連相の徹底が大変でしたが、隣地にお住まいのお父様も含め、和気藹々と進められたので、楽しい現場でした。

### 完成した感想

設計事務所・お施主様それぞれ県外在住の中、zoomを活用して打合せを進めていきました。試行錯誤し色々工夫した分、達成感は大きかったです。また、住まい作りの新たな考え方もあり、成長することが出来たと思います。完成とともにアフターやメンテナンスが始まるので、末長くお付き合いさせて頂きたいです。



## にのみやこどもクリニック

工期/2022年3月1日～2023年2月20日 所長/田重田 健太郎  
構造/鉄骨造2階建 延床面積/476.14㎡

### 建物の特徴

外壁が白と木目、屋根・サッシがシルバー色と統一された色合いで斜め勾配の軒裏や多角形の外壁部分など随所で設計こだわりのデザインとなっています。天井高さも3m40cmと高くなっており、明るく開放感のある雰囲気となっています。小児科という事で、診察室壁面の絵柄クロスや子供専用のトイレ便器、ピクトサイン、廊下の壁面木製絵本置き、また感染症患者用の専用出入口を設けるなど、さまざまな部分があるのが特徴です。患者様に配慮した仕上げとなっております。



### 印象に残っていること

既存の病院と同一敷地内で診療をしながらの工事で、既存院内の一部を現場事務所としてお借りしてました。工事での作業音等、隣接している関係で病院関係者の皆様にはご迷惑をお掛けしたかと思ひます。現場出入口付近で一般の方々の通行が多かったので、資材搬出入時など第三者災害がないよう朝礼時や作業中に確認しながら工事を進めました。業務中は診療中の子どもの笑い声や泣き声がときどき聞こえてきて、大変和やかな気持ちで業務に励む事ができました。

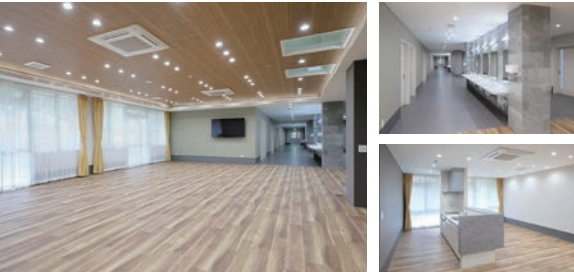
### 完成した感想

新築完了から既存建解体、薬局新築工事、最終外構工事完了まで約1年間に及ぶ工事でした。工事に携わった方々や近隣の方々のご協力により、最終的に無事故・無災害で満足のいく建物が完成できたと思ひます。



## 社会福祉法人南陽会 特別養護老人ホーム 美樹園

工期/2022年4月10日～2023年5月30日 所長/後庵 修二郎  
構造/鉄筋コンクリート造2階建 増築面積/88.87㎡(26.88坪)  
本館既存面積/1,604.12㎡(485.24坪)  
本館合計面積/1,692.99㎡(512.12坪)



### 建物の特徴

改修工事を行い、相部屋だったのを安心して過ごせる空間になるよう完全個室にしました。また中央にナースステーションを設置することによりスタッフの動線が良くなりました。

### 印象に残っていること

築年数45年という建物の全面改修でした。着工してまず感じたことは、外壁の状況・内部構造躯体の状況の劣化具合(クラックの多い印象です)。躯体の補修・漏水対策に注意して施工しました。一部、浴室だけは工事中も使用するので、安全対策に注力しました。

### 完成した感想

約一年、美樹園様にお世話になりました。内村建設3名にて現場対応させていただき、美樹園スタッフとのコミュニケーションも取りながらお引渡しの時に、理事長と事務長より「今回の工事をやってよかった。」との言葉にほっとしました。設計事務所様にも感謝です。

# Pick UP!



## 西蔭メディカルクリニック 点滴ルーム



点滴ルーム 西蔭 誠二 院長 西蔭 美和 副院長 インタビュアー 内村建設 内村 太郎

天文館通電停から徒歩3分、セピア通りにて血管外科・形成外科を中心に診療されている西蔭メディカルクリニック様。今回は2023年4月にオープンした『点滴ルーム』について西蔭誠二院長・西蔭美和副院長のお二人にお話を伺いました。一点滴ルームの概要についてお聞かせ下さい。

院長：2階のクリニックでも点滴治療は提供しておりますが、保険適用であると決まった用途に限定されますので、点滴ルームではより幅広い方にご利用して頂けるよう、疲労回復や美肌美白、エイジングケア、二日酔い対策など、皆様の体調や目的に合わせて点滴や注射をご用意しております。

一点滴ルームの開業に至った思いやきっかけは何でしょうか。

院長：まず、当時一階部分が空きスペースになっていたというところがあります。

副院長：そんな頃に知人から、東京に出張に行く際には点滴治療を受けていて、それが凄く良い、というお話を聞いて、それなら一階を点滴専用のスペースにしてみてもいいんじゃないかな、と思ったのが最初のきっかけでした。

院長：クリニック内での点滴治療だと、どうしても他の患者様も診察や治療を受ける中で場所を作って受けてもらうことになるので、専用スペースでリクライニングシートに腰掛けてよりゆったりと寛ぎながら30分～1時間過ごして頂けるような場所を作れば良いなと思っていました。

一点滴ルームではどのようなお客様が多いでしょうか。また、今後更にはどのような方に利用して頂きたいでしょうか。

副院長：現状は美容に気を遣う女性のお客様やお酒を飲まれるお客様が多いですね。まずは皆さん気軽に来てみて欲しいので、体調が優れない方は勿論、美容や健康に気を使っている方も是非是非お越しください。

一メニューが沢山あるので、飲食店のような選ぶ楽しさもあって、パートナーや友達に勧めたくなりますね。

副院長：はい、しっかりと治療を受けたい方も、なるべくお求めやすく通いたい方もご利用頂けるように、幅広く取り揃えております。

社長：私も先日韓国に行く前に予防的に肝機能の点滴を打って、その後も飲み過ぎたり疲れたりした時はスーパーニンニク注射を受けています。

一内村建設にご相談頂いたきっかけは何だったのでしょうか。

副院長：内村社長と以前から面識はあったのですが、コロナ期間に医師会の事業でオンラインシンポジウムというものを行った際に、PCやオンライン環境の整備でお手伝い頂いて、その時に、コンタクトし易くて、こちらの要望も丁寧に汲み取って頂いたので、これなら工事も安心してお任せ出来るかもと思ってご相談させて頂きました。

一内村建設の仕事ぶりで印象的だったことはありますか。

副院長：計画を決めてから、開院するまでの期間がとても短かったのですが、工事と並行しながら打ち合わせもしっかりさせて頂いて、現場を見ながら相談して作り上げていったので、その対応力は凄いなと思いました。最初に出来上がった壁も圧迫感があったのですが、もう少し高さを下げられないか相談したらそこもすぐに対応してくれました。



院長：現場担当の濱崎さんは本当に真面目で良い方で、電話で相談してもすぐに現地まで来て頂いたのでも安心感がありました。

一改めて、点滴ルーム・西蔭メディカルクリニックについて伝えたいこと

院長：敷居が高く感じてらっしゃる方が多いみたいなので、クリニックの診療も点滴ルームの利用も是非気軽に来て頂ければと思います。



副院長：実は私は一般的な病院の雰囲気苦手な方で、点滴ルームもクリニックもソフトな印象の受付であったり、皆さんに寛いでいただけるような内装・インテリアにしております。点滴ルームではWi-Fiも対応しておりますので、点滴を受けながら仕事をしたり、スマホを見たり思い思いに過ごして頂ければ嬉しいです。

ホームページ

《問合せ先》  
鹿児島県鹿児島市東千石町6-28-1F  
9:00～18:00(月、火、木、金)  
8:30～12:30(水、土)  
TEL:099-295-4333  
<https://www.nishikage-clinic.jp/tenteki/>



# Real Estate 不動産情報

## 土地・収益物件・戸建て・事業用物件探しのお手伝い

- お客様に最適な選択を -

事業用・住居用問わず全ての物件のお探しから新築、リノベーション、リフォームまでワンストップで承ります。何でもご相談ください。

### 谷山中央一丁目4321

5,250万円

土地面積/579.93㎡(175.42坪)

■鹿児島市谷山中央一丁目4321 ■新永田橋バス停徒歩5分 ■宅地 ■市街化区域 ■第二種中高層 ■建ぺい率60% ■容積率112% ■建築基準法第22条指定地域・立地適正化計画区域・居住誘導区域・計観条例・第一種屋外広告制限区域 ■仲介



### 本名町822-2、822-3

本名町822-2、822-3 5,680万円

土地面積/4426.62㎡(1339.05坪)

■鹿児島市本名町822-2、822-3 ■Aコープ前バス停徒歩4分 ■宅地 雑種地 ■吉田都市計画区域 ■建ぺい率60% ■容積率200% ■地域中心地区環境整序型・宅地造成工事規制区域・計観条例・居住誘導区域・立地適正化計画区域 ■仲介

